



GUIDE LOGEMENTS

2018-2019

NEOMA

BUSINESS SCHOOL

Campus de Reims




SOMMAIRE

- 1 - Le service logement de NEOMA Business School..... **p.3**

 - 2 - Les différentes possibilités de logement
 - Les résidences **p.4 - 9**
 - Propriétaires..... **p.10**
 - Les offres des agences **p.11-12**
 - Le service logement du Crous **p.13**

 - Notes **p.14-15**

 - Contact **p.16**
- 



Faites comme chez vous

Réservez votre logement parmi des propriétaires de confiance

Le service Logement de NEOMA Business School

A travers son service logement, votre école a mis en place une plateforme, éditée par Studapart, vous permettant de trouver un logement plus facilement. De nombreuses offres de propriétaires privés, résidences étudiantes et d'agences immobilières autour du campus, sont regroupées sur la plateforme logement de l'école et mises à jour quotidiennement :

<https://housing-platform.neoma-bs.fr>

Les étudiants peuvent faire des demandes de réservation directement sur la plateforme avec leur dossier de location en ligne.

Chaque étudiant de NEOMA BS peut accéder aux offres en se connectant à l'aide de ses identifiants école.

Ces identifiants sont communiqués à chaque étudiant lorsqu'il intègre l'un des programmes de NEOMA BS.

L'affichage des offres sur la plateforme internet est libre et n'engage pas notre établissement. Vous devez veiller à toujours signer un bail qui soit en bonne et due forme.

LES RESIDENCES ETUDIANTES

Les Bulles (Ex Acobha) – REF #617

Types de logements :

Type	Surface	Meublé	Loyer/mois	Frais dossier
T1	25 to 28 m ²	Yes	462 €	140 €
T2	35 à 37 m ²	Yes	630 €	140 €

**Les prix sont donnés à titre indicatif et non contractuels*

Au cours de l'année plusieurs résidences bénéficient de promotions spécifiques pour les étudiants de NEOMA BS

La résidence de logements Les Bulles (anciennement ACOBHA) est située sur le Campus 1 de NEOMA BS : accès direct à votre école, à ses équipements (gymnase, cafétéria, bibliothèque) et aux associations. L'arrêt du tramway et le Campus universitaire sont à 2 minutes à pieds! Elle est ouverte à tous les étudiants boursiers et non boursiers.

LES POINT FORTS:

- Située sur le Campus de NEOMA
- Des studios rénovés et agréables
- Une résidence internationale avec un accueil personnalisé

ACCES : 0,2 km de NEOMA BS – 2 min à pieds

COMMENT RESERVER ?

Conditions d'accès négociées et prioritaires en passant par la plateforme logement de NEOMA Business School

<https://housing-platform.neoma-bs.fr/fr/school/advert/residence/617>

Un problème ? Appelez-nous au **01 80 92 64 01**



LES RESIDENCES ETUDIANTES



Résidence Jean Prouvé – REF #1082

Types de logements :

Type	Surface	Meublé	Loyer/mois	Frais dossier
T1	21 m ²	Oui	470 à 530 €	A partir de 235€

**Les prix sont donnés à titre indicatif et non contractuels*

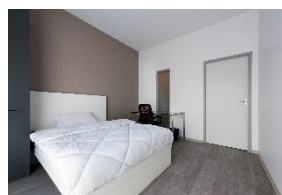
Au cours de l'année plusieurs résidences bénéficient de promotions spécifiques pour les étudiants de NEOMA BS

Rangement, literie, espace bureau, cuisine, lumière LED... ont été entièrement pensé et dessiné sur mesure et dans le moindre détail. Le travail de recherche du mobilier, des matières ou encore les coloris soigneusement choisis par une équipe de designers de renom.

Parfaitement bien desservie par les transports en communs la résidence propose une accessibilité manifeste et un confort indéniable.

Tout a été scrupuleusement réfléchi pour faire de cette résidence un lieu privilégié. Sécurité, praticité riment avec accessibilité et fonctionnalité. Les intérieurs proposent un agencement ultra fonctionnel et balayent les logements traditionnel pour enfin bousculer les tendances et s'imposer comme la référence des résidences étudiantes.

L'accent est également donné aux espaces communs bénéficiant d'une exposition optimale, d'un espace "lounge" avec bar pour se détendre, d'une salle de fitness ou encore d'une salle d'étude...



ACCES : 1,5 km de NEOMA BS – 20 min à pieds



COMMENT RESERVER ?

Conditions d'accès négociées et prioritaires en passant par la plateforme logement de NEOMA Business School

<https://housing-platform.neoma-bs.fr/fr/school/advert/residence/1082>

Un problème ? Appelez-nous au **01 80 92 64 01**

LES RESIDENCES ETUDIANTES



Les Estudines Drouet d'Erlon – REF #1047

Types de logements :

Type	Surface	Meublé	Loyer/mois	Frais dossier
T1	17 à 24 m ²	Oui	460 €	188 €
T2	18 à 24 m ²	Oui	460-500 €	195 €

**Les prix sont donnés à titre indicatif et non contractuels*

Au cours de l'année plusieurs résidences bénéficient de promotions spécifiques pour les étudiants de NEOMA BS

Résidence récente sécurisée avec services et une équipe disponible du lundi au vendredi - Studios meublés et équipés: vaisselle, kit linge inclus - Proche du centre-ville (5 min à pied) et des écoles (accès direct par tramway devant la gare (2 min à pied de la résidence) ou bus (au pied de la résidence)) - Internet Wi-Fi gratuit et illimité, laverie, local à vélos et salle de travail à disposition



ACCES : 3,5 km de NEOMA BS – 21 min en transports



COMMENT RESERVER ?

Conditions d'accès négociées et prioritaires en passant par la plateforme logement de NEOMA Business School

<https://housing-platform.neoma-bs.fr/fr/school/advert/residence/1047>

Un problème ? Appelez-nous au **01 80 92 64 01**

LES RESIDENCES ETUDIANTES



Résidence Suitétudes Sigma – REF #620

Types de logements :

Type	Surface	Meublé	Loyer/mois	Frais dossier
Studio	17 à 21 m ²	Oui	430 €	310 €
Studio	21 à 25 m ²	Oui	480 à 530 €	346 €
T2	32 à 33 m ²	Oui	550 à 590 €	396 €

**Les prix sont donnés à titre indicatif et non contractuels*

Au cours de l'année plusieurs résidences bénéficient de promotions spécifiques pour les étudiants de NEOMA BS

La résidence Suitétudes Sigma est située dans le quartier étudiant de Reims. A proximité des universités, de la gare SNCF et directement desservie par le tram, elle est une valeur sûre si tu souhaites mener une vie universitaire active et sereine. Sigma propose 121 apparts de type studio, T1 & T2. Meublés et aménagés avec style, ils disposent tous d'un coin bureau, d'une kitchenette équipée, d'une salle de bain privative et d'un lit avec kit linge à disposition. Entièrement imaginée pour offrir aux étudiants des conditions de vie et de travail optimales, elle dispose d'une gamme complète de services et avantages tels que la connexion WIFI illimitée dans chaque logement, l'accès à la fitness zone ainsi qu'aux espaces de détente et de co-working, laverie automatique, parking privé...

ACCES : 4,2 km de NEOMA BS – 28 min en transports

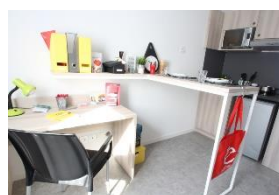


COMMENT RESERVER ?

Conditions d'accès négociées et prioritaires en passant par la plateforme logement de NEOMA Business School

<https://housing-platform.neoma-bs.fr/fr/school/advert/residence/620>

Un problème ? Appelez-nous au **01 80 92 64 01**



LES RESIDENCES ETUDIANTES



RESIDENCE LE CHAMP DE MARS – REF #319

Types de logements :

Type	Surface	Meublé	Loyer/mois	Frais dossier
Studio	19 m ²	Oui	485 €	250 €

**Les prix sont donnés à titre indicatif et non contractuels*

Au cours de l'année plusieurs résidences bénéficient de promotions spécifiques pour les étudiants de NEOMA BS

La résidence « Le Champs de Mars » vous accueille dans un environnement moderne et lumineux. Située au cœur de la ville de Reims, celle-ci vous offre une proximité immédiate avec les commerces, pôles universitaires et autres centres de formation de la ville avec une proximité aussi avec les différents transports en communs qui la desservent.



ACCES : 4,3 km de NEOMA BS – 29 min en transports



COMMENT RESERVER ?

Conditions d'accès négociées et prioritaires en passant par la plateforme logement de NEOMA Business School

<https://housing-platform.neoma-bs.fr/fr/school/advert/residence/319>

Un problème ? Appelez-nous au **01 80 92 64 01**

LES RESIDENCES ETUDIANTES



Résidence Reims du Parc – REF #1356

Types de logements :

Type	Surface	Meublé	Loyer/mois	Frais dossier
Studio rdc	18 m ²	Oui	399 €	300 €
Studio	18 m ²	Oui	419 €	300 €

**Les prix sont donnés à titre indicatif et non contractuels*

Au cours de l'année plusieurs résidences bénéficient de promotions spécifiques pour les étudiants de NEOMA BS

La résidence Neoresid Reims du Parc est située dans un quartier calme disposant de nombreux commerces. A quelques minutes du centre ville et de la gare SNCF en transport (25 minutes en bus direct). Une résidence en plein cœur d'un secteur étudiant et proche des principaux établissements d'enseignements. Vous bénéficierez gratuitement d'un parking privé sur place et d'une connexion Wi-Fi dans toutes les parties. Les logements comprennent une télévision à écran plat. Leur kitchenette est équipée d'un micro-ondes, d'un réfrigérateur, de plaques de cuisson et d'une machine à café. Le linge de lit est fourni.

ACCES : 5,1 km de NEOMA BS – 14 min en transports



COMMENT RESERVER ?

Conditions d'accès négociées et prioritaires en passant par la plateforme logement de NEOMA Business School

<https://housing-platform.neoma-bs.fr/fr/school/advert/residence/1356>

Un problème ? Appelez-nous au **01 80 92 64 01**





PROPRIETAIRES



LES PROPRIETAIRES

Beaucoup de propriétaires publient leurs annonces sur la plateforme Logement de NEOMA Business School. Vous pourrez trouver des locations, colocations et chambres chez l'habitant sur la plateforme.

COMMENT VOIR LES OFFRES ?

Rends-toi sur la plateforme logement de NEOMA Business School

<https://housing-platform.neoma-bs.fr>

ou prends contact directement avec nous

au **01 80 92 64 01**



NOS PARTENAIRES AGENCES IMMOBILIERES



Retrouvez les offres de l'agence sur :

<https://housing-platform.neoma-bs.fr/fr/profile/agency/41>



Retrouvez les offres de l'agence sur :

<https://housing-platform.neoma-bs.fr/fr/profile/agency/323>



Retrouvez les offres de l'agence sur :

<https://housing-platform.neoma-bs.fr/fr/profile/agency/169>

NOS PARTENAIRES AGENCES IMMOBILIERES



Retrouvez les offres de l'agence sur :

<https://housing-platform.neoma-bs.fr/fr/profile/agency/283>



Retrouvez les offres de l'agence sur :

<https://housing-platform.neoma-bs.fr/fr/profile/agency/291>



Retrouvez les offres de l'agence sur :

<https://housing-platform.neoma-bs.fr/fr/profile/agency/360>

LE SERVICE LOGEMENT DU CROUS

Le CROUS DE Reims

14 b Allée des Landais, 51100 Reims

Tél. 03.26.50.59.00

Site internet : <https://www.crous-reims.fr/>

Les logements en résidence universitaire sont en priorité réservés aux étudiants boursiers, mais tous les étudiants peuvent en bénéficier en fonction des disponibilités.



Important : dans les logements en HLM (ex : résidence des Facultés), la fourniture et la consommation d'électricité est individualisée. Il faut souscrire un contrat d'abonnement auprès d'un fournisseur et régler ses consommations auprès de lui. Par ailleurs, le logement en HLM est assujetti à la taxe d'habitation.



Aide au logement : Vous pouvez obtenir une aide au logement auprès de la CAF en déposant une demande sur leur site internet : www.caf.fr. Si vous êtes éligibles, votre résidence percevra l'allocation logement pour vous et vous ne paierez que la différence auprès de votre résidence. Renseignez-vous dès votre arrivée

CONTACT



CONTACT LOGEMENT

Horaires : 8h / 20h

6 jours sur 7

 **Tel : +33 1 80 92 64 01**

 **booking@studapart.com**